

INNOVEX⁺
HAIR PROTECTION SCIENCE



**RICOSTRUZIONE ATTIVA
DEL CAPELLO
DURANTE
I SERVIZI TECNICI**

MANUALE D'USO





LA PERFORMANCE

INNOVEX⁺ è un sistema professionale avanzato che svolge un'azione protettiva e ristrutturante sul capello mentre si esegue qualsiasi tipologia di trattamento chimico: colorazione, decolorazione, stiratura e permanente.

NIO-REBUILDING COMPLEX

I laboratori svizzeri Innovex-Khenz hanno sviluppato la tecnologia molecolare NIO-REBUILDING COMPLEX, un innovativo complesso di potenti attivi di origine naturale che agiscono sinergicamente per prevenire i danni al capello.

10 selezionati aminoacidi e principi attivi quali l'olio di semi di melograno, l'estratto di lievito e di mirtillo, **vengono veicolati in profondità in zone mirate della corteccia del capello grazie al Niosoma**, un rivoluzionario sistema di rilascio.

Il mix di aminoacidi contenuto in Innovex Builder, garantisce una corretta **ricostruzione e saldatura dei legami tra le fibre cheratiniche**, che sono stati o possono essere interrotti dai procedimenti chimici, in quanto la cheratina è una proteina e come tale è costituita da una sequenza di aminoacidi.

L'azione combinata di questi preziosi elementi **veicolati all'interno del capello**, permettono di ottenere capelli forti, elastici, idratati e resistenti alla rottura.

PRINCIPALI ATTIVI

OLIO DI SEMI DI MELOGRANO

Potente anti-ossidante e idratante con azione anti-età.

Contiene un'alta concentrazione di acido punico, un acido grasso noto per le elevate proprietà anti-ossidanti ed idratanti. Ricco di lipidi e nutrienti essenziali, rende i capelli morbidi, elastici ed idratati.

ESTRATTO DI LIEVITO

Contiene vitamine, proteine ed aminoacidi, che sono i principali componenti dei NMF (Natural Moisture Factors), fondamentali per arricchire, ri-densificare e ricostruire la struttura del capello.

ESTRATTO DI MIRTILLO

Svolge un'azione idratante e anti-ossidante.

IL SISTEMA INNOVEX⁺



Flaconi da 130 ml
con dosatore a siringa

STEP 1 - BUILDER N° 1

- Soluzione da miscelare al composto chimico del servizio tecnico prescelto.
- Rinforza e crea nuovi legami cheratinici proteggendo la struttura interna del capello.
- Ri-densifica e ristrutturava i capelli donandogli nuova forza ed elasticità.
- **Non interferisce sui TEMPI DI POSA, le MODALITÀ D'USO e i RISULTATI dei prodotti tecnici utilizzati.**

STEP 2 - FORTIFIER N° 2

- Crema post-trattamento che rinalda i legami creati da Builder.
- Dona extra nutrimento ed idratazione rendendo il capello morbido e setoso.

NO PARABEN, SILICON, SULPHATE, GLUTEN

COLORE

Miscelare il colore con la quantità di ossigeno necessaria, come d'abitudine.

Quindi **aggiungere:**

1 ml di BUILDER - N° 1
ogni 10 gr di colore

Esempio: con 60 ml di colore + 60 ml di ossigeno
(rapporto di miscelazione 1:1) aggiungere 6 ml di BUILDER - N° 1.

Applicare il colore procedendo in base al servizio scelto; risciacquare accuratamente ed effettuare lo shampoo.

Applicare uniformemente **FORTIFIER - N°2** nella quantità necessaria alla lunghezza dei capelli e lasciare in posa per almeno **5 minuti**.

Risciacquare accuratamente ed asciugare.

Utilizzare lo stesso rapporto di miscelazione con BUILDER per i **COLORI DIRETTI (1 ml di BUILDER N°1 ogni 10 gr di colore diretto)**.

Applicare liberamente la nuance di colore diretto scelta, dopo il trattamento decolorante.

Quindi terminare il servizio con l'applicazione di FORTIFIER N° 2, lasciare in posa almeno 5 minuti e risciacquare.



SUPERSCHIARENTI

Miscelare il colore con la quantità di ossigeno necessaria, come d'abitudine.

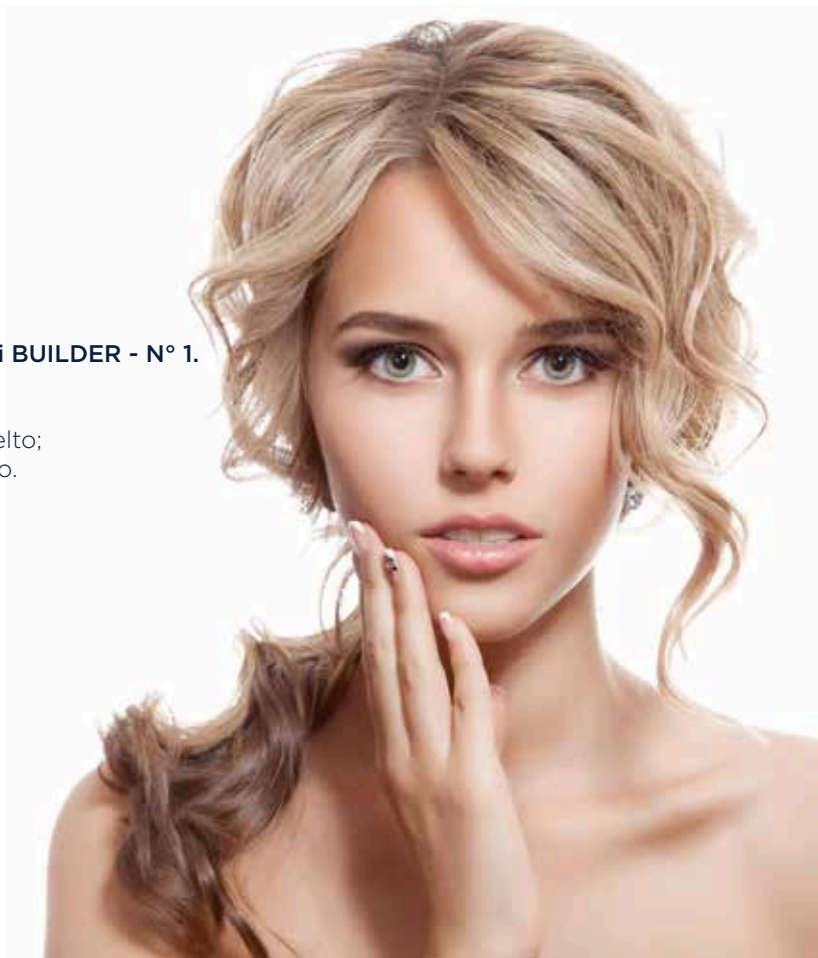
Quindi **aggiungere:**

7,5 ml di BUILDER - N° 1
ogni 50 gr di colore

Esempio: con 50 ml di colore + 100 ml di ossigeno
(rapporto di miscelazione 1:2) aggiungere 7,5 ml di BUILDER - N° 1.

Applicare il colore procedendo in base al servizio scelto;
risciacquare accuratamente ed effettuare lo shampoo.

Applicare uniformemente **FORTIFIER - N°2**
nella quantità necessaria alla lunghezza dei capelli
e lasciare in posa per almeno **5 minuti**.
Risciacquare accuratamente ed asciugare.



DECOLORANTE

(PER OGNI TIPOLOGIA DI SERVIZIO:
decolorazione, mèches, balayage, chatouche)

Miscelare la polvere decolorante con la quantità di ossigeno necessaria, come d'abitudine.

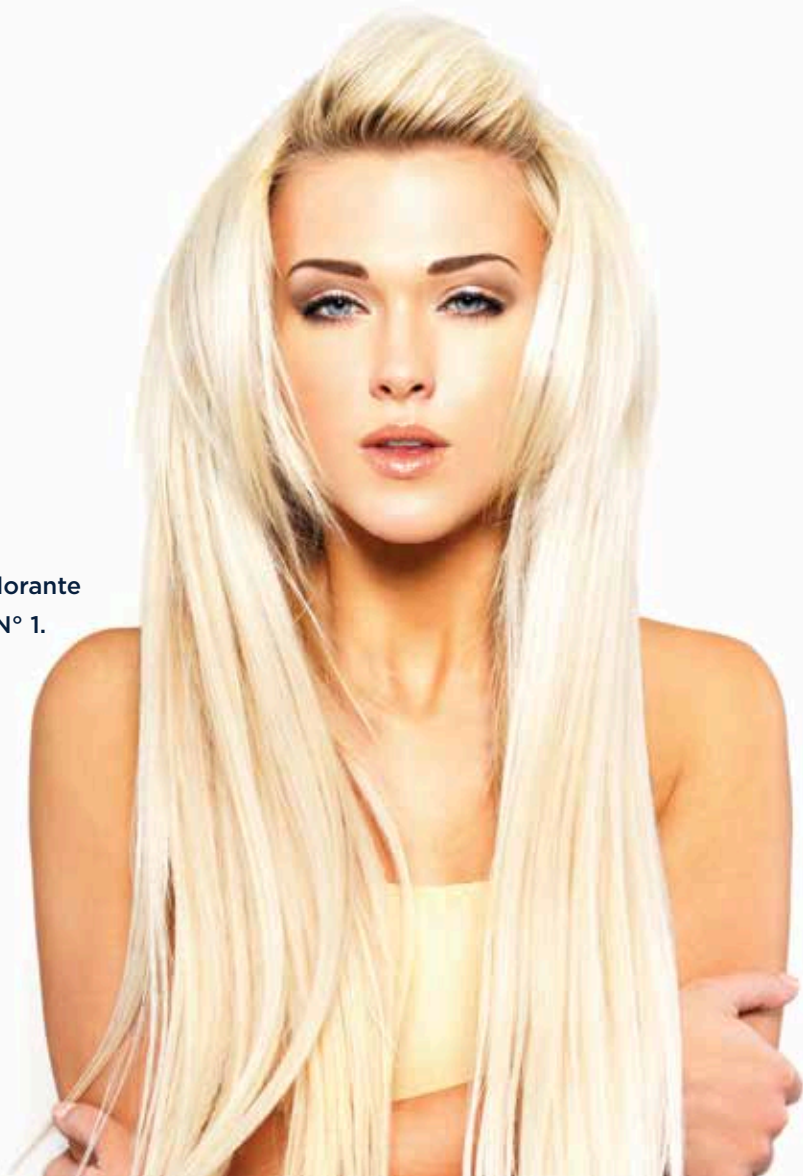
Quindi **aggiungere:**

2 ml di BUILDER - N° 1
ogni 10 gr di polvere decolorante

Esempio: servizio mèches con 20 gr di polvere decolorante
+ 40 ml di ossigeno, aggiungere 4 ml di BUILDER - N° 1.

Miscelare e procedere regolarmente all'applicazione.
Risciacquare accuratamente quindi effettuare lo shampoo.

Applicare uniformemente **FORTIFIER - N°2**
nella quantità necessaria alla lunghezza dei capelli
e lasciare in posa per almeno **5 minuti**.
Risciacquare accuratamente ed asciugare.



TRATTAMENTO RIVITALIZZANTE

(UTILIZZO DEL PRODOTTO PURO)

Effettuare lo shampoo, quindi miscelare:

10 ml di BUILDER - N° 1

+

15 ml di FORTIFIER N° 2



Applicare dalle radici alle punte.
Esporre a fonte di calore per **15 minuti**.
Risciacquare accuratamente.

Applicare **FORTIFIER - N°2** una seconda volta,
uniformemente dalle radici alle punte,
e lasciare in posa **2-3 minuti**.
Risciacquare accuratamente ed asciugare.





STIRATURA CHIMICA

Dopo lo shampoo, procedere normalmente con l'applicazione della crema stirante, quindi risciacquare accuratamente. Miscelare:

2 ml di BUILDER - N° 1
ogni 10 ml di Neutralizzante

Applicare la miscela con il neutralizzante nella quantità necessaria. Lasciare in posa quindi risciacquare abbondantemente.

Applicare uniformemente **FORTIFIER - N°2** nella quantità necessaria alla lunghezza dei capelli e lasciare in posa per almeno **5 minuti**.
Risciacquare accuratamente ed asciugare.

STIRATURA CON CHERATINA

Dopo l'applicazione dello shampoo preparatore alla cheratina, miscelare

1 ml di BUILDER - N° 1
ogni 10 ml di crema stirante alla cheratina

Applicare la miscela seguendo la normale procedura.

Risciacquare accuratamente.

Applicare il conditioner del trattamento alla cheratina e risciacquare.

Applicare uniformemente **FORTIFIER - N°2** nella quantità necessaria alla lunghezza dei capelli e lasciare in posa per almeno **5 minuti**.

Risciacquare accuratamente ed asciugare.

PERMANENTE

Seguire la normale procedura di applicazione del liquido ondulante, quindi risciacquare abbondantemente. Miscelare:

2 ml di BUILDER - N° 1
ogni 10 ml di Neutralizzante

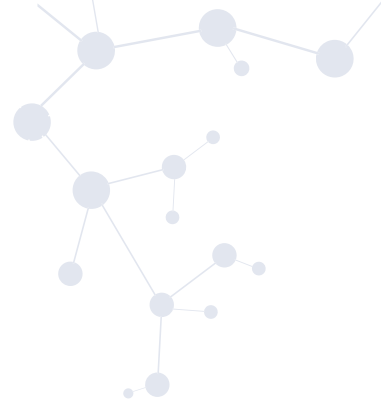
Applicare la miscela con il neutralizzante nella quantità necessaria. Lasciare in posa per il tempo dovuto, quindi togliere i bigodini. Risciacquare accuratamente.

Applicare **FORTIFIER - N°2** e saturare i capelli dalle radici alle punte. Lasciare in posa per **5 minuti**. Risciacquare accuratamente ed asciugare.

Nel caso di capelli molto danneggiati, si consiglia di effettuare il **TRATTAMENTO RIVITALIZZANTE INNOVEX⁺** prima di eseguire il montaggio dei bigodini. Nel caso di capelli non danneggiati o naturali, procedere come da istruzioni sopra indicate.



TABELLE RIASSUNTIVE



SERVIZI DI COLORAZIONE

SERVIZIO	FASE 1 RAPPORTO DI MISCELAZIONE	FASE 2
COLORE	1 ml di BUILDER N° 1 ogni 10 gr di colore	Applicare FORTIFIER N° 2 nella quantità necessaria alla lunghezza dei capelli (saturare i capelli).
SUPERSCHIARENTI	7,5 ml di BUILDER N° 1 ogni 50 gr di colore	Lasciare in posa minimo 5 minuti. Risciacquare.
DECOLORANTE	2 ml di BUILDER N° 1 ogni 10 gr di polvere decolorante	
TRATTAMENTO RIVITALIZZANTE	10 ml di BUILDER N° 1 + 15 ml di FORTIFIER N° 2	



SERVIZI DI ONDULAZIONE E STIRATURA

SERVIZIO	FASE 1 RAPPORTO DI MISCELAZIONE	FASE 2
STIRATURA CHIMICA	2 ml di BUILDER N° 1 ogni 10 ml di neutralizzante	Applicare FORTIFIER N° 2 nella quantità necessaria alla lunghezza dei capelli (saturare i capelli).
STIRATURA CON CHERATINA	1 ml di BUILDER N° 1 ogni 10 ml di crema stirante alla cheratina	Lasciare in posa minimo 5 minuti. Risciacquare.
PERMANENTE	2 ml di BUILDER N° 1 ogni 10 ml di neutralizzante	

Made in Switzerland



INNOVEX⁺

HAIR PROTECTION SCIENCE



segui su



www.innovexhaircare.com

Distributed by: TADEMA ALLIANCE:
Villafranca (VR) tel. 045 6300599
www.tademasrl.com - info@tademasrl.com

